



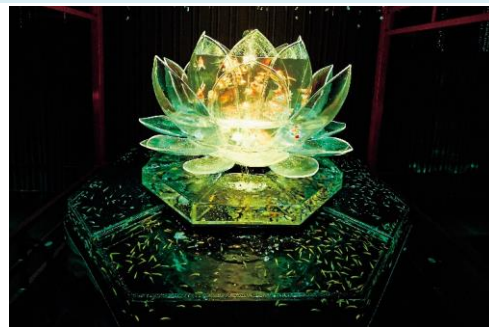
先月14日から金沢21世紀美術館で開催されていた誕生15周年記念祭「アートアクアリウム展」は10日、会期中最多となる3792人が訪れました。九谷焼や金箔など金沢で有名な伝統工芸と金魚を織り交ぜたアート空間が、多くの来場者を魅了しました。芸術の秋にぴったりなイベントということもあり、家族連れや若者らでにぎわっていました。

石川県の冬の味覚といえば「カニ」です。11月6日から漁が解禁される今季から、重さや大きさ等に加え、鮮度の徹底や資源管理の取組など石川県独自の内容を含む厳しい認定基準を満たした加能ガニについて、最高級ブランド「輝(かがやき)」という名前が付けられることになりました。めったにお目にかかれない高級なカニということもあり、全国の高級料亭などに出荷されるようです。「輝」という名称は、北陸新幹線の県内全線開業による需要の高まりも見据えて、最高峰に相応しい豪華絢爛で高級感のあるイメージ、および北陸新幹線「かがやき」にもちなんでいます。また、「輝」につけられるタグやロゴにも漁業者の思いが込められています。石川県の最高級のカニ、一生に一度は食べてみたいですね。

輪島市の国名勝「白米(しろよね)千枚田」のライトアップイベント「あぜのきらめき」に合わせて、千枚田を一望できるカフェが29日からバーの営業を開始しました。バーテンダーが、輪島塩を使ったカクテルや、イチジクなどの能登産の果物を使ったノンアルコールカクテルなどを提供してくれます。2万5千個の発光ダイオード(LED)で彩られた千枚田を見ながら、大切な人と素敵なひと時を過ごすのもいいですね。

【今回の新聞記事】

- 1 「解除の秋」週末にぎわう 金沢21美・アートアクアリウム展
<https://www.hokkoku.co.jp/articles/-/541710>
- 2 アートの秋、美を堪能 アクアリウム展4万人 金沢21美
<https://www.hokkoku.co.jp/articles/-/548850>
- 3 石川県産の「加能ガニ」に最高級ブランドが誕生!! 「輝(かがやき)」11.06 解禁 11月6日(カニ漁解禁日)に蟹-1(カニワン)グランプリが開催! 「輝」も登
<https://prtimes.jp/main/html/rd/p/000000001.0000881>
- 4 石川県産「加能ガニ」の最高級ブランドは「輝(かがやき)」に決定! 11月6日の漁解禁から
<https://news.yahoo.co.jp/articles/ea36c2c6e0b51d137478298a6172c8d84b81a869>



アートアクアリウム展

The Art Aquarium

※次回は11月末にお届けする予定です。

※The next edition is scheduled to be issued at the end of November.

On October 10th, 3792 visitors turned out to see the 'Art Aquarium', which was being held at the 21st Century Museum of Contemporary Art. This was the largest number since the exhibition, which was marking its fifteenth anniversary, arrived in Kanazawa on the 14th of last month. The art space fascinated those in attendance, interweaving goldfish with famous traditional crafts from Kanazawa, such as Kutani ware and gold leaf. Bustling with families and young people, the event was perfect for this year's season of art.

From November 6th, the fishing ban on crab, one of the most popular winter delicacies in Ishikawa Prefecture, will be lifted. This season will also see the introduction of the 'Kagayaki' luxury brand crab. Kagayaki are a variety of Kano-gani (male snow crab) that meet Ishikawa's strict certification standards including size, weight, freshness, and responsible fishing methods. The rare crabs are due to be dispatched to high-class traditional restaurants across the country. The name 'Kagayaki' (輝), which means 'shine' or 'brilliance', was chosen to reflect their quality, while also referring to the Hokuriku Shinkansen which is due to be extended between Kanazawa and Tsuruga stations. Moreover, the crabs' logo and tag designs were created following consultations with local fisherman. Wouldn't it be nice to try the finest crab from Ishikawa Prefecture, if only just once!

On the 29th, a café overlooking the Shiroyone Senmaida rice terraces, a designated spot of national beauty in Wajima, began an evening bar service. The extended hours were planned to coincide with 'Aze no Kirameki', an annual light-up event. The café serves cocktails made with Wajima salt and non-alcoholic drinks made with figs and other Noto fruits. Why not spend a wonderful time with loved ones while looking at rice terraces decorated with 25,000 LEDs?

●●● Newspaper Articles Used ●●●

- (1)Visitors flock to Art Aquarium at 21st Century Museum
- (2)Aquarium Exhibition Attracts 40,000 Visitors to 21st Century Art Museum
- (3)New Luxury Crab Brand to be Released in Ishikawa
- (4)New Luxury Brand Crab to be Named 'Kagayaki'

詳しい情報のアクセス先/For more information, please access the following links:

- | | | |
|---------------------|---|---|
| (1) 公益財団法人石川県国際交流協会 | Ishikawa Foundation for International Exchange | http://www.ifie.or.jp/index.php |
| (2) 石川エクスプレス | Ishikawa Express (Multilingual Webmagazine) | http://www.ifie.or.jp/express/ |
| (3) ほっと石川旅ねっと | Hot Ishikawa Tabi-Net (Ishikawa Prefecture Tourism Guide) | http://www.hot-ishikawa.jp/ |
| (4) 石川県 | Ishikawa Prefectural Government Official Website | http://www.pref.ishikawa.lg.jp/ |
| (5) いしかわ同窓会 | Ishikawa Alumni Association | http://iaa.ifie.or.jp/ishikawabbs/ |
| (6) 石川県公式フェイスブック | Ishikawa Prefecture Official Facebook | https://www.facebook.com/Discover-Ishikawa-Japan-1707686196110375/ |
| (7) 石川県公式ツイッター | Ishikawa Prefecture Official Twitter | https://twitter.com/hot_ishikawa |
| (8) 石川県公式インスタグラム | Ishikawa Prefecture Official Instagram | https://www.instagram.com/hot_ishikawa_official/ |

※今後この情報提供をご希望されない場合は、以下にご連絡をいただければ配信を停止いたします。
If you do not wish to receive these messages in the future, please send an e-mail to following address.

〇〇〇 お問い合わせ先/Contact 〇〇〇

石川県観光戦略推進部国際交流課 Ishikawa Prefectural Government - International Exchange Division
TEL/FAX +81-76-225-1382/1383 E-mail e200500@pref.ishikawa.lg.jp